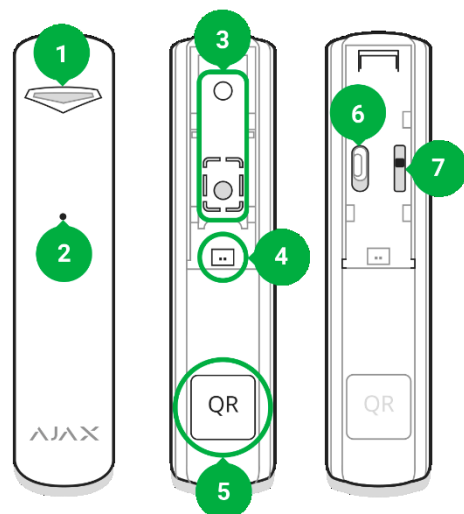


Glasbreukdetector
Model Naam: Ajax GlassProtect
Twee-weg draadloos, Glasbreuk detector

De Ajax GlassProtect is een draadloze glasbreuk-detector met een bereik van 9 meter. De detector wordt draadloos verbonden met het Ajax security systeem middels het Jeweller protocol met een effectief draadloos bereik van 1000 mtr. (open veld). De detector is ontworpen voor gebruik binnenshuis en in normale omstandigheden kunnen de batterijen in de detector tot wel 7 jaar mee gaan.

Belangrijk. Deze snel start gids bevat algemene informatie over de GlassProtect detector. Voor installatie van deze detector, adviseren wij om ook even de meest up to date zijnde handleiding op de Ajax website te lezen: <https://support.ajax.systems/en-us/article/266-glassprotect-user-manual>

Functionele elementen



1. LED indicatie
2. Microfoon
3. Bevestigingsplaat met uitbreukvlak voor sabotage detectie.
4. Aansluiting voor externe detector
5. QR code
6. Aan-/uitschakelaar
7. Sabotage schakelaar

Start de detector op door de ON/off schakelaar op de achterzijde van de detector op ON te zetten. Om hem uit te schakelen zet u hem terug op OFF.

Locatie keuze

Zorg bij het kiezen van de juiste montage plaats van deze draadloze Glasbreuk detector dat de Radio signalen en het zicht van de detector niet gehinderd wordt door obstakels en dat de opening van de microfoon gericht staat richting het venster.

Plaats de detector niet:

1. Buitenshuis
2. Vlakbij sirenes of indicators
3. Op plaatsen met veel luchtcirculatie (open ramen, airco's, ventilatoren, etc.)
4. De GlassProtect heeft een detectie bereik van 9 meter en in een niet grotere hoek dan max. 90° t.o.v. het glas.
5. Zorg ervoor dat planten, gordijnen, meubels, etc de microfoon niet in de weg staan.
6. Als er voor het glas een dik gordijn hangt, plaats dan de detector tussen het gordijn en het venster.
7. Op plaatsen met een te hoge luchtvochtigheid (>90%)
8. In de nabijheid van metaal of spiegels
9. In de nabijheid van spanningskabels met een hoog vermogen.

Voor u tot definitieve montage overgaat is het verstandig om eerst minimaal een minuut lang een signaal sterkte meting uit te voeren. Zie menu signaal sterkte test in het menu GlassProtect instellingen in uw Ajax applicatie. U krijgt dan de benodigde informatie betreffende de onderlinge communicatie. Zie ook de test indicatie op de detector zelf. Middels deze controles kunt u zeker zijn van een correcte werking vanaf deze locatie.

Status indicatie Signaal niveau

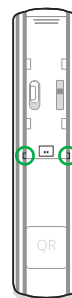
Brand met elke 1.5 sec. een onderbreking		Uitstekend signaal
Knippert 5x per sec.		Goed acceptabel signaal
Knippert 2x per. Sec.		Slecht signaal
Licht elke 1.5 sec. kort op.		Geen signaal

Montage

1. Monteer de bevestigingsplaat met de bijgeleverde schroeven of schroeven van gelijke kwaliteit.
2. Klik de detector op de bevestigingsplaat - De indicatie LED zal oplichten ter bevestiging dat de tamper werd geactiveerd.

Communicatie en instellingen

De GlassProtect detector worden draadloos verbonden met de Hub. Om het apparaat draadloos te verbinden met de Hub, volgt u de procedure zoals deze wordt aangegeven in het menu "apparaat toevoegen". Op de GlassProtect detector kunt ook elk ander externe NC type detector aansluiten, zoals bijvoorbeeld een roldeurvloercontact voor het beveiligen van een rolpoort.



Voor aansluiten van een externe detector moet u deze functie activeren in de interne instellingen van de detector in de Ajax applicatie

De Ajax GlassProtect detectoren kunnen ook worden gebruikt op conventionele systemen van derde partijen, mits deze met behulp van een Ajax Bridge module worden ge-upgrade naar een hybride systeem. Afhankelijk van de mogelijkheden van deze systemen kunt u op deze systemen de Ajax uartBridge of de Ajax ocBridge Plus integratie ontvangst module aansluiten. Volg de aanbevelingen zoals deze staan omschreven in de handleiding van deze modules.

Als een ruimte 24-uur bewaakt moet worden, activeer dan in de interne instellingen van de detector de functie: "Altijd actief". Het systeem zal dan altijd reageren bij detectie, ook als het systeem niet is ingeschakeld.

Complete set

1. Ajax GlassProtect
2. 1 x CR123A batterij (af fabriek geplaatst)
3. Aansluitkabel voor externe detector
4. Installatie toebehoren (schroeven ed)
5. Snel startgids

Technische Specificaties

Sensoren	Glasbreuk microfoon
Detectie afstand	Microfoon: 9 mtr.
Openingshoek (H/V)	180°
Anti-sabotage schakelaar	JA
Frequentie mHz.	868.0 – 868.6 mHz.
Maximum RF versterking	Tot 20mW.
Modulatie	FM
Radiosignaal	tot max. 1000 mtr. (in open veld)
Aansluiting externe detector	JA, NC
Voeding	1x batterij CR123A, 3V
Levensduur batterijen	tot max. 7 jaar
Werktemperatuurbereik	vanaf 5°C tot +40°C
Omgeving vochtigheidsgraad	tot op 90%
Afmetingen	90 x 20 x 20 mm.
Gewicht	30 gr.

Garantie

Voor de Ajax Systems Inc. apparaten geldt een garantie Termijn van 2 jaar na aanschaf. Dit is niet van toepassing op de bijgeleverde batterijen. Mocht een apparaat niet naar behoren functioneren, Waarschuw dan eerst onze support service - in 50% van de gevallen kunnen wij het probleem op afstand verhelpen!

De volledige tekst betreffende onze garantie voorwaarden vind u op onze website: ajax.systems/warranty

Gebruikersovereenkomst
ajax.systems/end-user-agreement

Technical support:
support@ajax.systems

Belangrijke informatie

Dit product mag in alle Europese lidstaten worden toegepast. Het apparaat voldoet aan de essentiële eisen en andere relevante bepalingen conform richtlijn 2014/53/EU. Alle essentiële radio testen zijn uitgevoerd.

CE LET OP: U LOOPT EEN RISIKO VAN EXPLODERENDE BATTERIJEN INDIEN U EEN BIJGELEVERDE BATTERIJ VOOR EEN ONJUIST TYPE VERVANGT.

LEVER LEGE BATTERIJEN ALTIJD IN!

Manufacturer: Research and Production Enterprise "Ajax" LLC
Address: Sklyarenko 5, Kyiv, 04073, Ukraine By request of Ajax Systems Inc.

www.ajax.systems

Vertaling: FV 26-11-2018